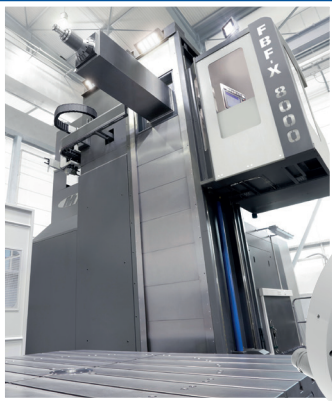


DESCH Denox® BASE / FLEX - LINE

用于机床的直连内藏式主轴驱动

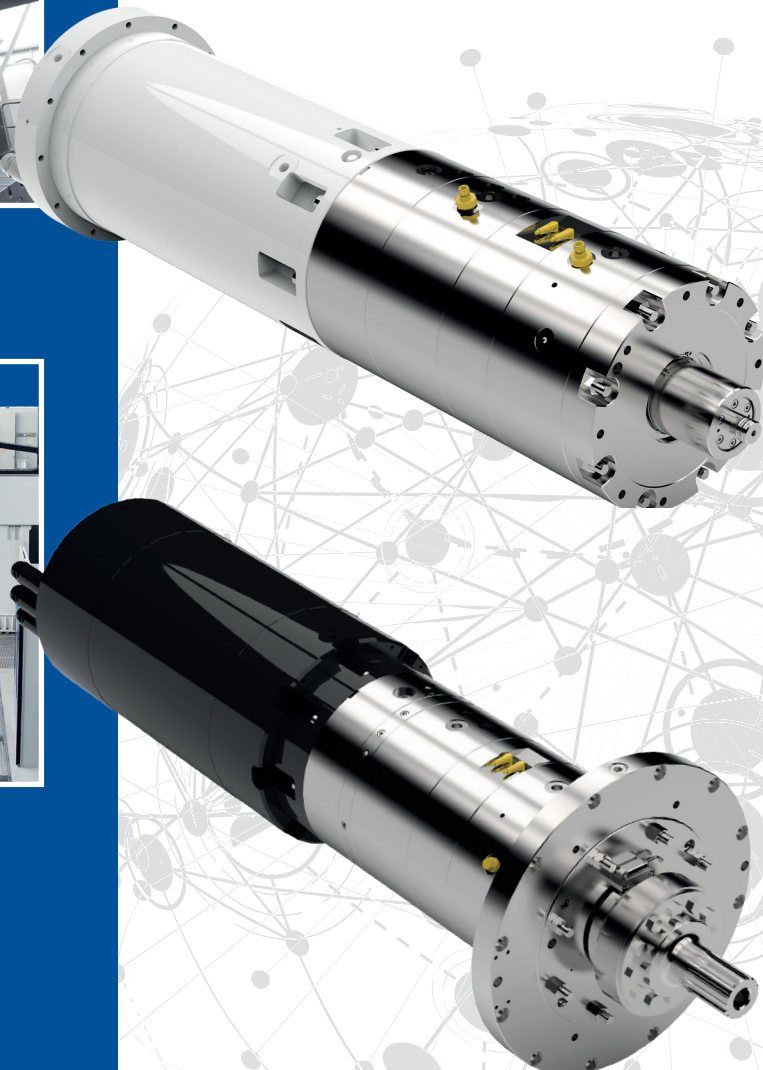


Denox®
BASE-Line



Denox®
FLEX-Line

NEW



DESCH Denox® BASE / FLEX - LINE

用于机床的直连内藏式主轴驱动

DESCH电机齿轮箱系列Denox®已经广泛用作许多机床中的主轴驱动器，并获得了新的模块化扩展。为了同时满足对最佳可用性和最大灵活性的需求，开发了两条新的设计生产线DESCH Denox® BASE-Line和DESCH Denox® FLEX-Line。

新的DESCH Denox® BASE-Line代表了预配置设计的标准化电机齿轮箱，在标准价格水平的同时具有特别高的可用性，当然仍然保证了DESCH的高质量承诺。

DESCH Denox® FLEX-Line代表了DESCH一直存在的整个定制概念。

Denox® BASE-Line



主要特征

- 库存组件
- 设置垂直和水平安装位置
- 固定安装尺寸(D)
- 集成切削液管
- 通过电机供应介质 - B 侧 (例如润滑油和换油)

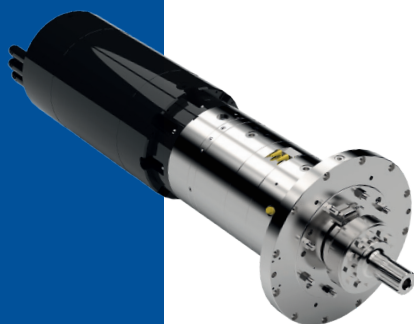
电机

- 标准化电机型号
- 标准安装法兰和定位

行星变速齿轮箱

- 预先选择轴径范围
- 具有任意内部定心的指定输出法兰
- 齿轮比 $i = 1/5$
- 集成温度传感器和换档监控

Denox® FLEX-Line



主要特征

- 可单独配置
- 具体适应安装情况
- 可变介质供应 (轴向和/或径向)

发动机

- 根据要求设计和执行电机
- 可选功能:**
- 集成刀具释放系统 (牵引杆)
- 不同性能执行中的旋接器

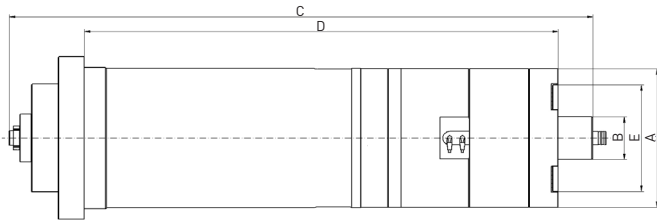
行星变速齿轮箱

- 可实现不同的法兰设计
- 输出驱动轴的可变设计
- 外壳可以更换 (例如脚设计)
- 可根据要求提供其他传动比

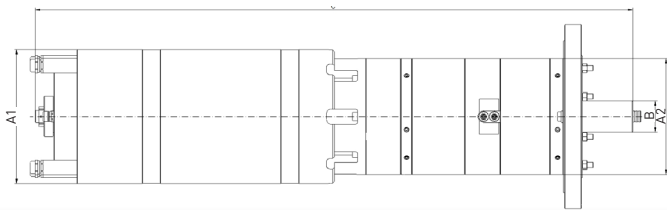
可选功能:

- 温度和振动传感器
- 扭矩测量系统DESCH扭矩
- 变速箱外壳冷却

特别是作为客户定制的直接RAM安装的直列式驱动解决方案，DESCH Denox® FLEX-Line系列提供了许多技术选项可供选择，并且具有满足特殊设计要求的高度灵活性。



额定数据			HSE40-B	HSE60-B	HSE80-B
功率	P	kW	40	65	88
额定转速	n	rpm	1520	1535	1270
最大输出速度	n max.	rpm	7000	6000	4500
额定扭矩	T1	Nm	250	405	665
比率	i		1 / 5	1 / 5	1 / 5
额定扭矩 (S1-100%)	T2	Nm	1250	2025	3325
额定扭矩	A	mm	240	260	300
外对中	B	mm	60 - 80	70 - 90	80 - 100
总单位长度	C	mm	1110	1110	1160
安装尺寸	D	mm	940	890	1060
内部中心径尺寸	E	mm	160 - 170	180 - 200	190 - 230
内置电机规格			异步	同步	同步



额定数据			HSE40-F	HSE60-F	HSE80-F	HSE100-F
功率	P	kW	40 - 50	60 - 70	80 - 90	100 - 120
额定转速	n	rpm	取决于电机配置			
最大输出速度	n max.	rpm	8000	7000	4500	4500
额定扭矩	T1	Nm	250 - 300	400 - 600	600 - 800	800 - 1000
比率	i		1 / 5	1 / 5	1 / 5	1 / 5
额定扭矩 (S1-100%)	T2	Nm	1200 - 1500	2000 - 3000	3300 - 4200	4000 - 5200
外径电机	A1	mm	240 - 250	260 - 300	300	350
外径齿轮箱	A2	mm	240	260	300	350
轴径	B		60 - 80	70 - 90	80 - 100	80 - 120
单位总长度	C	mm	取决于配置			
电机规格			异步/同步			

联系方式

德实机械(平湖)有限公司
浙江省平湖市经济技术开发区兴平一路1680号3号厂房
电话: +86- 0573-85578988-818
传真: +86- 0573-85578989
邮箱: desch.china@desch.com
网站: www.desch.com



扫码联系



Nidec DESCH Antriebstechnik
GmbH & Co. KG
地址1440
59753 Arnsberg/Germany
Kleinbahnstraße 21
59759 Arnsberg/Germany
电话 +49 2932 300 0
传真 +49 2932 300 899
info@desch.com

DESCH Italia
DESCH Drive Technology
Official Representative
in Italy
Via G. Garibaldi, 3
20053 Rodano / Milano
Italy
电话 +39 02 477 58 426
desch.italia@desch.com

DESCH UK
DESCH Antriebstechnik
GmbH & Co. KG
Unit 2
38 Jubilee Road
Newtownards BT23 4YH
Northern Ireland
电话 +44 2890 020 996
uk.sales@desch.com

DESCH Canada Ltd.
240 Shearson Crescent
Cambridge
Ontario
Canada N 1T 1J6
电话 +1800 2631866
+1519 6214560
传真 +1519 6231169
desch.canada@desch.com

DESCH USA LP
Sales, Engineering,
Service Support
3700 Embassy
Parkway, Suite 530
Akron Ohio 44333
电话 +1 330 937 9030
传真 +1 330 937 9031
sales.usa@desch.com

DESCH USA LP
Manufacturing,
Assembly
4940 Merrifield Rd
Dallas
Texas 75236
desch.dallas@desch.com